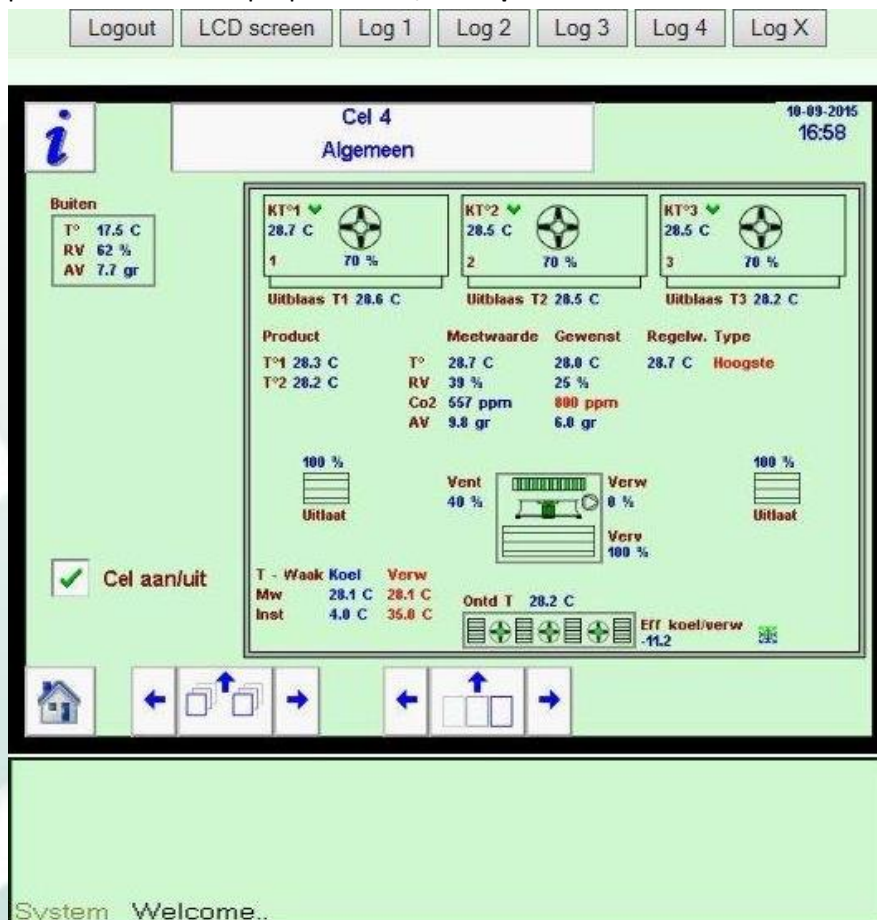


Modulo MCM per processore ABC

Con il Modulo multicomunicazione (MCM) è possibile collegarsi in sicurezza attraverso internet sul proprio impianto ABC.

Grazie al modulo MCM è possibile collegarsi da tutte le parti del mondo sul proprio processore ABC. Con un codice personale è possibile collegarsi, tramite il browser web, con il proprio processore ABC. Sarà possibile ricevere sul proprio schermo del **tablet** o dello **smartphone** le stesse informazioni che sono riportate sul touchscreen ABC. È quindi possibile comandare tutte le funzioni alla stessa maniera. Tutti i dati vengono registrati sul PC, compreso chi, quando e quanto a lungo si è collegato.

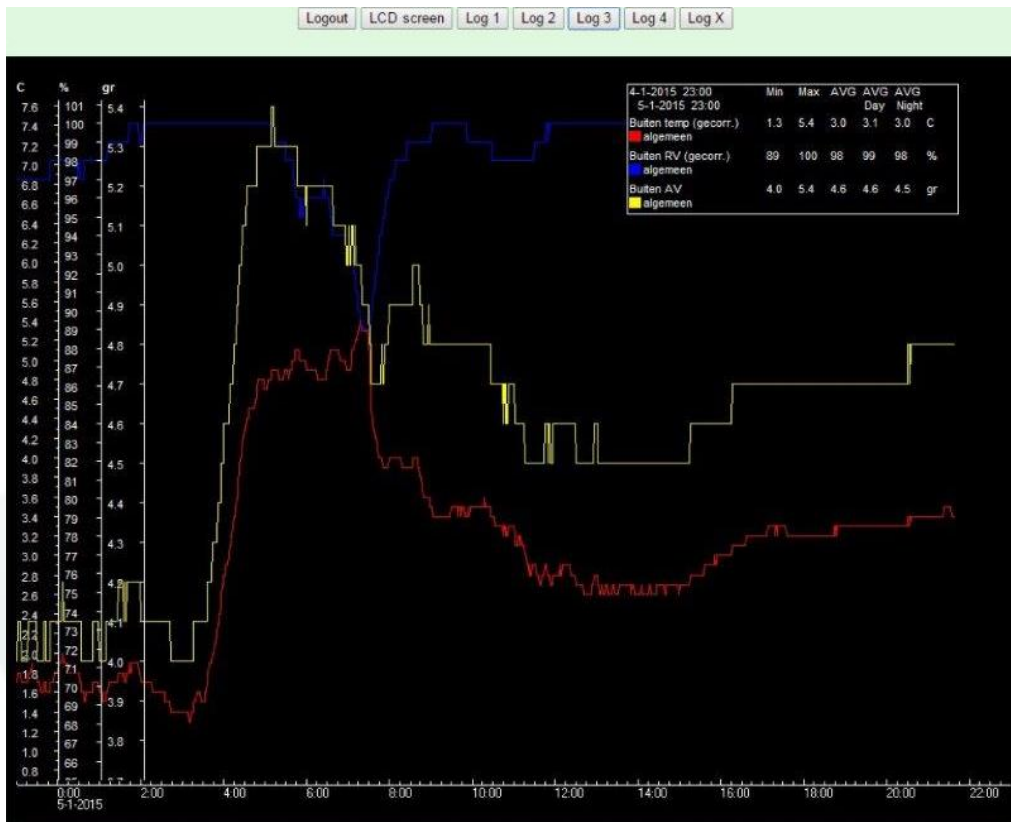
Esempio di come appare lo schermo sul proprio **tablet, smartphone** tramite il modulo MCM:



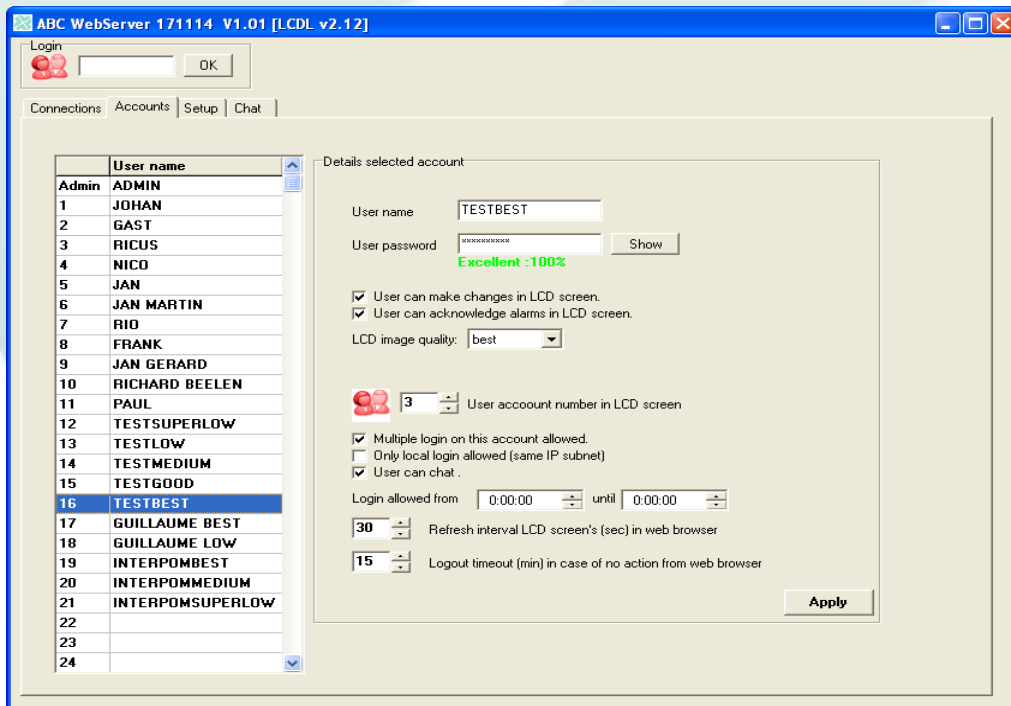
Pulsanti aggiuntivi sopra e sotto lo schermo:

- Logout:** Chiusura forzata. Trascorso un tempo prestabilito di inattività del modulo MCM si verrà disconnessi automaticamente.
- LCD screen** Indietro dal 'grafico' allo schermo
- Log 1 - log 2 - log 3 e log 4:** Grafici pre-programmati. È possibile comporli tramite il software ABC per PC.
- Log X:** È un grafico che può essere richiesto tra una serie di oggetti selezionabili liberamente in quel momento.
- Chat** Funzione chat disponibile per inviare messaggi testo alla base e a tutti gli utenti registrati che hanno scelto quella impostazione.

Il grafico è riportato sullo schermo nel modo seguente:



Schermata per le impostazioni del modulo MCM sul proprio PC.



Utilizzabile fino a 31 utenti.

Ciascun utente ha le proprie impostazioni uniche tramite password e codice utente.