

Essiccazione standard in cassoni



Essiccazione efficiente delle sementi in cassoni muniti di processori per l'essiccazione automatica al livello di umidità richiesto. Pile di 2-3-4-5 o 6 cassoni. Sfruttando l'altezza si crea un volume di essiccazione massimo per una superficie minima e quindi maggiore capacità di essiccazione!

Le aperture anteriori del sistema di distribuzione dell'aria coincidono con i pallet dei cassoni. Aspirazione dell'aria dall'esterno attraverso una feritoia nel muro. Quando l'aria è troppo umida, si riutilizza l'aria interna.



Il fondo dei cassoni è isolato con 9 mm di multiplex.



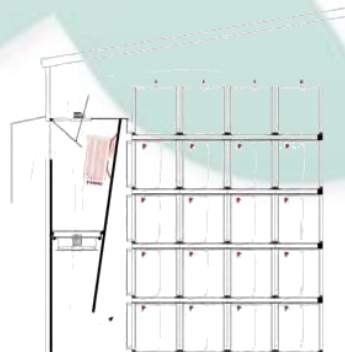
Lo spessore del multiplex è diverso da quello delle assi in legno.



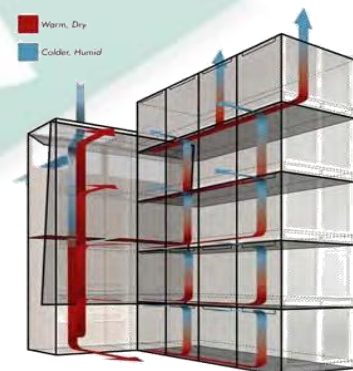
La fessura che si crea per la differenza di spessore tra gli strati di cassoni fa uscire l'aria umida.



I cassoni posizionati in pile l'una davanti all'altra.



Un ventilatore aspira l'aria interna o esterna. L'aria viene riscaldata o essiccata e distribuita sui cassoni.



L'aria secca toglie l'umidità al prodotto. L'aria umida fuoriesce da ogni strato di cassoni.

Essiccazione standard in cassoni



Ventilatore assiale



Ventilatore centrifugo



Griglia di protezione



Griglia di protezione a terra (opzionale)

Esempio di impianto formato da due pile di cassoni disposti su 5 livelli con riscaldamento centralizzato.



Impianto di essiccazione per due sezioni con riscaldamento centralizzato.



Aspirazione di aria fresca da un canale centrale attraverso un'apertura di areazione con una griglia nel muro esterno.

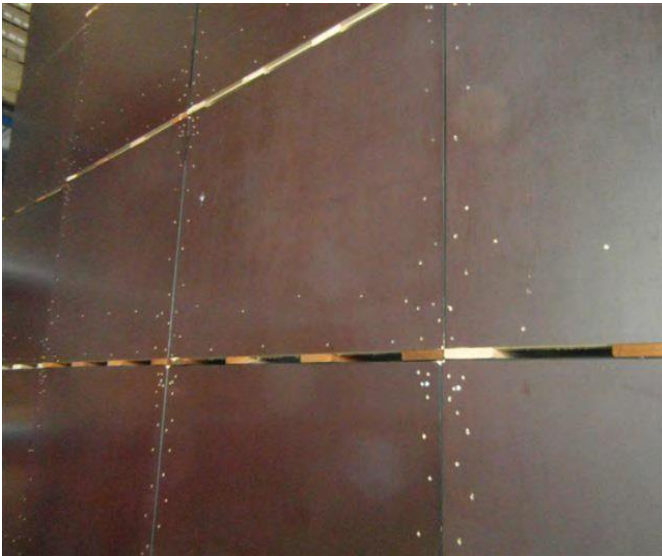


Esempio di boiler per il riscaldamento centralizzato di due sezioni.

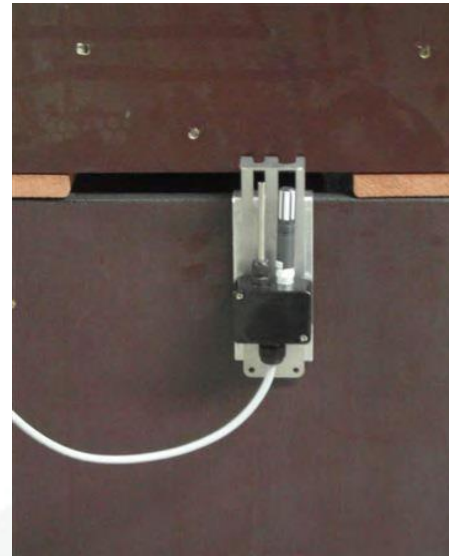


Collegamento dei tubi al radiatore del sistema di distribuzione dell'aria.

Essiccazione standard in cassoni



Sfiatatoio dell'aria umida del prodotto proveniente tra gli strati di cassoni.



Misurazione della $T^{\circ}+UR$ dell'aria in uscita. Questo valore dipende dal prodotto.



Esempio di cassone di essiccazione con doppio pallet: ventilazione e trasporto. Cassone con un lato esterno in betonplex.



Esempio di cassone con un formato più grande in multiplex meranti. Disponibile in diversi formati.